

**DEVELOP**

Dynamic balance

[www.develop.eu](http://www.develop.eu)

# ineo+ 6501

cor | mais de 3.500 pph



# DESENVOLVIDO

## para si

Hoje, não precisamos falar dos benefícios da impressão digital, a questão mais importante é qual o sistema a escolher. Se dirige um departamento de impressão numa empresa, um centro de impressão digital ou uma gráfica offset, dará por bem empregar o tempo de olhar mais de perto para o ineo+ 6501 da DEVELOP. Este sistema topo de gama de produção digital a cor tem tudo isto para lhe oferecer: ineo+ 6501

### **Mantenha-se competitivo, ganhe boas margens**

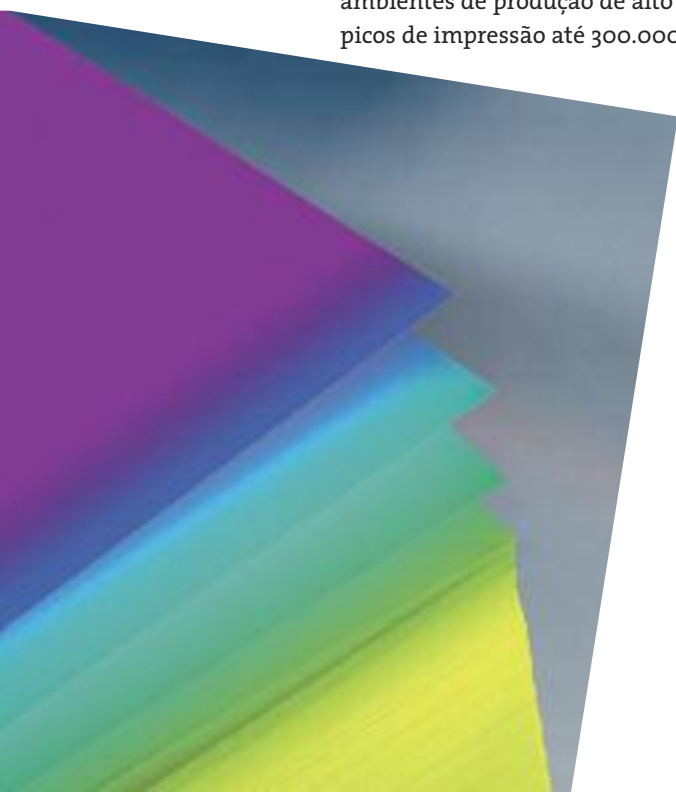
O ineo+ 6501 foi concebido para ajudar as gráficas profissionais a permanecerem competitivas conseguindo margens muito atractivas. Este sistema de produção digital faz das pequenas tiragens uma alternativa viável. O retorno do investimento é rápido e os custos de utilização podem ser mantidos a níveis muito razoáveis. Os ganhos em produtividade estão praticamente garantidos, este sistema construído para ambientes de produção de alto volume, garante picos de impressão até 300.000 páginas mês.

### **Explore as muitas funções, goze a facilidade de utilização**

O controlador Fiery opcional de alto desempenho suporta e aumenta a funcionalidade do ineo+ 6501 oferecendo um interface gráfico intuitivo entre o utilizador e o sistema. A comodidade e facilidade de operação do ineo+ 6501 - evidenciadas pelo painel de operações amplo e a cor - permite o acesso simples e directo a todas as suas funções.

### **Lucre com a flexibilidade de materiais, trabalhe com precisão**

A sofisticada capacidade de manuseamento de papel do ineo+ 6501 significa que pode usar uma grande variedade de materiais, incluindo cartolinas até 300 g/m<sup>2</sup>. Isto é particularmente importante para que os centros de impressão e gráficas possam satisfazer as mais diversificadas exigências dos seus clientes. A precisão do registo página a página e frente - verso garante que todos os trabalhos são impressos com um elevado grau de precisão muito próximo da qualidade offset.





ineo+ 6501 with DF-609, FS-607, PI-502 and LU-202



ineo+ 6501 with DF-609, FS-521, FD-503, RU-504 and PF-602

## Benefícios

- > Satisfaz as necessidades de reprografias, centros de impressão digital e gráficas offset
- > Qualidade de impressão graças à avançada tecnologia de impressão digital
- > Até 300.000 páginas mensais
- > Gestão profissional da cor através de controlador EFI Fiery
- > Utiliza um leque diversificado de materiais (até 300 g/m<sup>2</sup>)
- > Grande diversidade de funções de acabamento (ex: aparar)



Criado para

## ambientes de Produção

Cada uma das configurações do ineo+ 6501 é uma solução economicamente viável para os ambientes de produção que desejam oferecer aos seus clientes uma escolha diversificada de serviços de impressão digital a preço competitivo. Os benefícios são significativos.

### Manuseamento flexível de papel

O ineo+6501 não só utiliza uma grande variedade de materiais, por exemplo, papeis finos, revestidos e offset, em todos os formatos desde o postal ao SRA3. Permite ajustes manuais para até 60 formatos de papel pessoal, como também, apresenta excelentes qualidades de processamento de papel. Uma unidade opcional de aquecimento permite a secagem do papel antes da impressão e as baixas temperaturas de fusão resultam num aumento considerável na flexibilidade de materiais.



ineo+ 6501 with DF-609, PB-502, SD-506, RU-504 and PF-602



Sem tecnologia TagBit

Com tecnologia TagBit

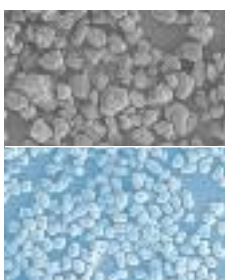
## Tecnologia Tag bit

A tecnologia exclusiva TagBit extrai ou preenche as extremidades dos pixels para avivar os contornos desgastados na impressão em meios tons. Os benefícios são evidentes, os textos ficam visivelmente mais definidos.

## Toner exclusivo

O toner polimerizado recentemente desenvolvido formado por partículas ultra pequenas (3-5  $\mu\text{m}$ ) permite melhorar a reprodução de linhas definidas e reduzir a temperatura de fusão. Isto reduz a tensão no papel e no sistema em geral. Este toner é particularmente adaptado a sistemas de produção de impressão de alta velocidade.

Partículas de toner criadas pelo processo convencional de “pulverização”, são maiores e mais irregulares



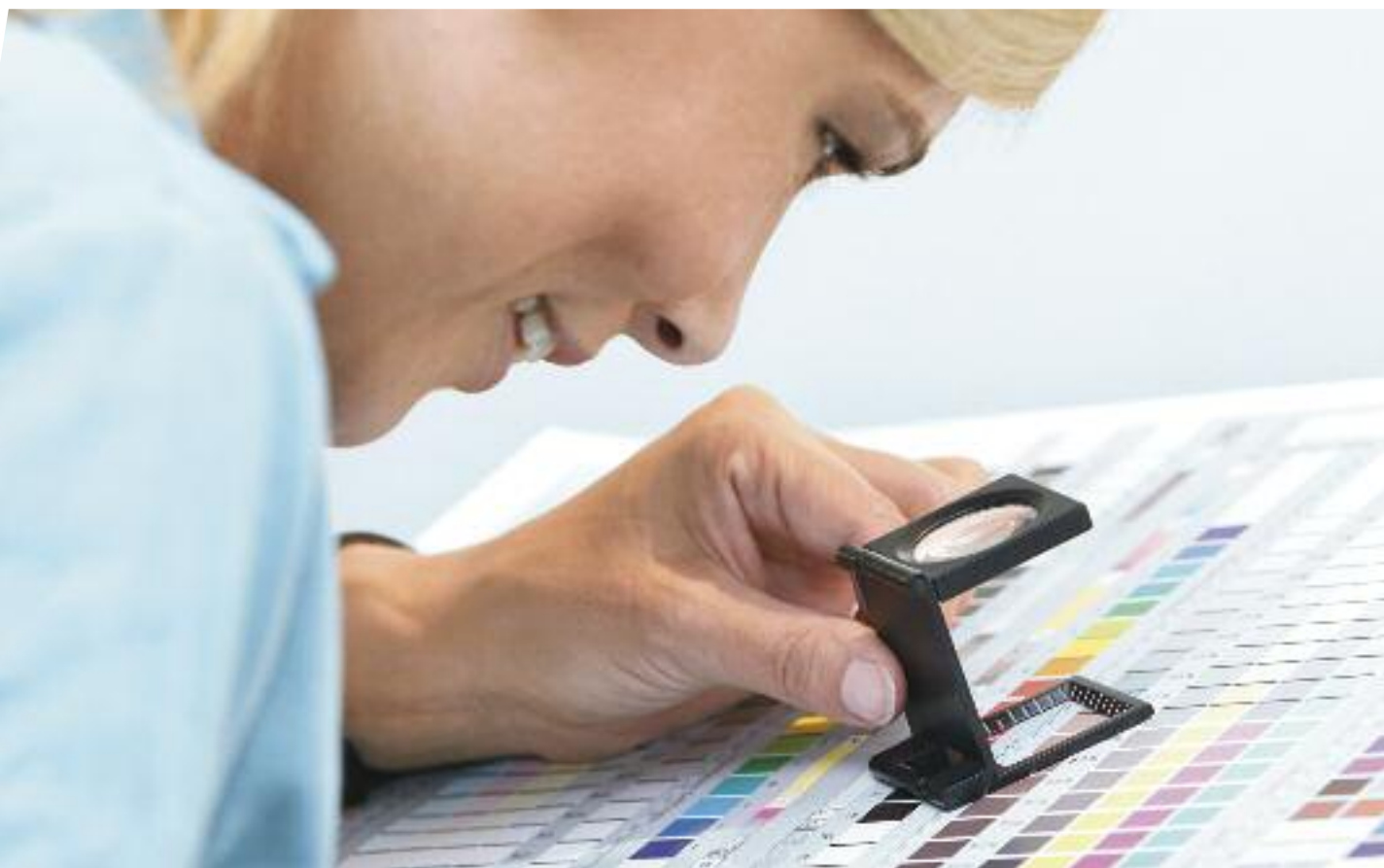
O toner polimerizado assegura que as cores são reproduzidas brilhantemente

## Tecnologia Screening

Estão disponíveis dois tipos de retícula em cada reticulado de linhas e pontos. A nova tecnologia screening permite ao ineo+ 6501 processar dados e seleccionar diferentes reticulados para criar fundos visivelmente mais suaves.

## Mais velocidade

Para maximizar a precisão e a velocidade, o ineo+6501 está equipado com unidades laser de duplo feixe e de processamento de imagem de alto desempenho ASIC. A cabeça de impressão de reduzidas dimensões emite, em simultâneo, dois feixes laser para aumentar a velocidade de escrita no tambor fotocondutor. O chip ASIC recentemente desenvolvido, permite uma qualidade de imagem superior e uma velocidade imbatíveis.



# ineo+ 6501

Este sistema de impressão digital a cor está equipado com muitas funções que trazem benefícios reais aos ambientes de produção.

## Foto condutor orgânico

- > Tambor com camada exterior resistente ao desgaste
- > Estabilidade de cor melhorada

## Processamento de cor avançado

- > Tecnologia exclusiva
- > Inovações - screening, tag bit e laser duplo
- > Velocidade e qualidade de imagem impressionantes

## Unidade fusão

- > Baixa temperatura previne ondulação no papel
- > Alimentação fácil de cartolinas através de nip amplo
- > Maior flexibilidade de materiais

## Possibilidade de acabamento automáticas

- > Unidade de brochuras, unidade de dobragem, finalizador agrafador ou empilhador de grande capacidade
- > Produtividade melhorada
- > Acabamento mais rápido

## Unidade de transporte

- > Arrefecimento e alisamento do papel antes do acabamento
- > Melhor qualidade nos produtos impressos

## Unidade duplex

- > Alimentação precisa a alta velocidade
- > Registo exacto em impressão duplex (inferior a 1 mm)



# sistematicamente melhor

## Alimentação de papel

- > Alimentação segura
- > Produtividade elevada

## Ecrã táctil

- > Ecrã táctil de 12" a cores
- > Óptima visibilidade com o painel reclinável e giratório
- > Operação fácil

## Protecção de alimentação

- > Funções sofisticadas para prevenir a alimentação dupla ou múltipla
- > Menos paragens
- > Mais produtividade

## Unidade desumificadora opcional

- > Ideal em ambientes húmidos e frios
- > Secagem do papel nos tabuleiros antes da alimentação
- > Maior flexibilidade de materiais, ex: cartolina, papel offset ou revestido

## Toner polimerizado HD

- > Partículas minúsculas produzem linhas mais definidas
- > Menor temperatura de fusão para maior protecção da máquina e do papel
- > Maior flexibilidade de materiais

## Unidade de revelação

- > Tambor e revelador rodam em direcções opostas para assegurar uma densidade de toner uniforme
- > Previne o efeito de auréola entre cores contrastantes
- > Suporta impressão a alta velocidade

## Unidade de transferência

- > Tela fina e flexível
- > Adaptação a diferentes materiais e diversidade de coberturas de toner
- > Elimina auréolas e pontos brancos

## Assistência remota

- > Menos manutenção e custos de reparação
- > Paragens mais curtas
- > Menos carga administrativa



# Acabamento perfeito

Unidades de acabamento de qualidade profissional são essenciais num ambiente de produção. É por isso que o ineo+ 6501 pode ser configurado com uma diversidade de opcionais de acabamento, todos desenhados para assegurar que os materiais impressos tenham um acabamento perfeito.

## FS-607

### Um talento completo

Poupança de papel na criação de brochuras

- > Brochuras até 80 páginas
- > Inserção pré impressos (opcional)
- > Kit furar (opcional)



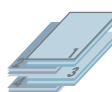
Brochura



Agrafar



Dobrar ao meio



Separar com auto desfasamento



Dobrar carta para dentro

## FS-520

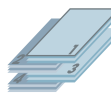
### Agrafador simples

Unidade de acabamento compacta para as funções deagrafamento diárias

- > Agrafa até 50 páginas (ex: para apresentações)
- > Inserir de capas (opcional)



Agrafar



Separar com auto desfasamento

## SD-506

### Brochuras enormes

Unidade de brochura de grande capacidade para produzir catálogos e materias de marketing, vendas e formação

- > Produz brochuras de até 50 folhas (200 páginas) com acabamento
- > Dobra-em-carta para dentro e dobra-ao-meio até cinco folhas
- > Capacidade de saída para até 50 livros (produção sem paragens)



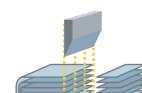
Brochura material misto



Brochura



Dobrar carta múltipla p/dentro



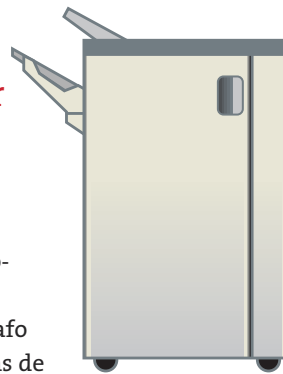
Aparar

FS-521

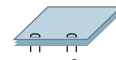
## Finalizador agrafador sofisticado

A funcionalidade de agrafar em múltipla posição desta unidade, torna-a a escolha ideal para a produção de manuais.

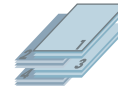
- > Agrafa com comprimento de agrafó variável até 100 folhas sem perdas de velocidade (é possível agrafar até 244 g/m<sup>2</sup>)
- > Capacidade de saída até 3.000 folhas



Agrafar



Agrafar variável



Separar com auto desfasamento

FD-503

## Unidade de dobragem rápida

Esta unidade de dobragem é melhor usada em combinação com a unidade de brochuras ou finalizador agrafador e é ideal para a produção de mailings, flyers, etc.

- > Pós inserção de folhas e capas préimpressas
- > Saída para até 2.000 folhas



Inserção página material misto



Dobrar carta para fora



Furar



Dobrar em Z



Dobrar ao meio



Dobrar em porta



Dobrar carta para dentro



Dobrar duplo em paralelo



LS-505

## Grande empilhador quase em linha

Esta unidade empilhadora de grande capacidade, permite a integração perfeita do ineo+ 6501 nos ambientes de produção com o equipamento de acabamento existente, ex: inserção ou serviços de franquia postal.

- > Carro empilhador para facilitar a transferência de papel até ao equipamento de acabamento próximo
- > Capacidade de empilhamento até 5.000 folhas
- > Empilhamento com saída desfasada



Carro



Carro com auto desfasamento

PB-502

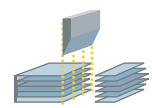
## Finalizador perfeito

Produção com qualidade profissional de brochuras complicadas e livros

- > Aparo frontal
- > Encadernação perfeita de livros com 10 a 300 páginas



Livro



Aparar

# Controlo da performance

Impressão digital a cor integral pode trazer-lhe resultados brilhantes e óptimas soluções de workflow. Mas para isso, precisa combinar um sistema de impressão digital de alta qualidade com um controlador de alto desempenho. É por isso que estão disponíveis dois controladores\* Fiery opcionais de elevado rendimento para o ineo+ 6501, uma combinação que traz benefícios expressivos:

- > Interface de utilizador fácil de operar
- > Software eficiente para controlo optimizado do fluxo de trabalho
- > Excepcional rapidez de impressão de dados variáveis
- > Reprodução apurada de cores spot com SpotOn
- > Cor extraordinária com o sistema de gestão ColorWise

\* Controlador interno compatível apenas com o finalizador FS-607 opcional ou tabuleiro de recolha; controlador externo não compatível com o FS-607

**ineo+ 6501 está agora disponível com o controlador opcional Creo para ambientes de impressão profissional**

- > Integração perfeita nos workflows de offset via PDF
- > Conectividade a soluções externas como a Kodak Brisque ou Prinenergy
- > Ajuste fino intuitivo possível durante imposição

Junto com o Fiery interno IC-408 e o externo IC-305, o ineo+6501, especialista em cor e acabamento, é state of art em tecnologia e satisfaz os mais elevados requisitos.

## Command WorkStation: controlo fácil de tarefas

A Command WorkStation dá-lhe o controlo para que as tarefas de impressão digital possam ser produzidas de forma fácil e eficaz. Uma vez que pode operar a Command WorkStation no seu posto de trabalho ou no servidor de cor, é uma ferramenta extremamente rápida e efectiva para melhorar o fluxo de trabalho e a produtividade. Dinamiza as operações, minimizando a necessidade de abrir e navegar em múltiplas janelas e caixas de diálogo reduzindo significativamente o número de teclas de acesso para activar qualquer função. Além disso, agiliza o tempos de instalação, permitindo aos operadores preverem os efeitos de alterações de configuração em tempo real, mantendo assim padrões de alta segurança pela definição de acessos a ficheiros e ajustes.



## Impressão de dados variáveis: impressão personalizada e rentável

Como fornecedor de impressão digital, pode tirar proveitos do grande crescimento do marketing directo. A impressão de dados variáveis (IDV) possibilitada pelo controlador Fiery permite a produção personalizada no ineo+ 6501. Dados de imagem variáveis, texto variável e conteúdos de bases de dados variáveis permitem que a informação seja configurada em moldes individuais para cada um dos destinatários. E mais, o controlador Fiery oferece suporte IDV rápido e flexível, a sua abordagem ampla simplifica a produção de ficheiros e capacita a exploração das crescentes oportunidades oferecidas pelo desenvolvimento das tecnologias IDV. A seguir duas das ferramentas Fiery que contribuem para uma IDV rápida e eficiente:

- > **PPML\*\*:** PPML \*\*: A Personalised Print Markup Language (PPML) é uma linguagem aberta baseada em objecto, standard na indústria de IDV. O objecto é ripado apenas uma vez e de seguida capta e reutiliza as imagens e dados como exigido. Isto reduz tráfego na rede, melhora o desempenho RIP e capacita o motor de impressão do ineo+ 6501 para funcionar muito próximo da sua velocidade máxima.
- > **FreeForm:** O utilitário FreeForm standard do Fiery elimina a necessidade dos operadores aprenderem uma nova aplicação de interface gráfico. O FreeForm 2 permite aos operadores seleccionarem páginas individuais de um original multi página, oferecendo mais possibilidades de personalização e maior flexibilidade IDV.

## Ferramentas de produção eficientes

- > **Spot-On:** Este sistema de gestão de cor facilita a criação, gestão e impressão de cores spot personalizadas com precisão. As cores da biblioteca PANTONE são reproduzidas automaticamente com as melhores cores CMYK equivalentes, os sistemas de cor spot HKS, Toyo e DIC são também suportados.
- > **ColorWise:** O sistema de gestão de cor RIP-in ColorWise, também uma característica standard, assegura que as cores que imprime são as que realmente deseja - independentemente da aplicação ou plataforma. O ColorWise permite-lhe afinar a impressão, configurar ajustes personalizados, simular com precisão a impressão de outros dispositivos, criar perfis de cor pessoais e seleccionar perfis de ligação de dispositivos.
- > **Impose:** Esta ferramenta opcional de imposição de arquitectura aberta que é acedida através da Command WorkStation, permite-lhe editar e reunir documentos inteiros antes do processamento, ou Ripar e estabelecer trabalhos que consistem em registos múltiplos de comprimentos variáveis. O Impose simplifica o fluxo de trabalho IDV possibilitando uma abordagem intuitiva à imposição IDV, é compatível com todas as linguagens IDV habituais e suporta PPML.
- > **Graphic Arts Packages\*\*:** O Graphic Arts Package inclui várias ferramentas muito úteis (por exemplo simulação de papel, impressão meios-tons) para controlar, prever, gerir e obter o melhor resultado de cor com o ineo+ 6500. O Graphic Arts Package Premium Edition vai ainda mais longe, com uma diversidade de funcionalidades (por exemplo cores de substituição) que satisfazem as exigências mais complexas do mercado profissional de artes gráficas. Ambos os pacotes são funcionalidades opcionais do controlador externo.

\*\* Apenas com o controlador externo Fiery



# ineo+ 6501

## DADOS GERAIS

### Velocidade de cópia e impressão

> A4

Máx. 65 ppm (cor/preto&branco)

Máx. 3,563 pph (cor/preto&branco)

> A3

Máx. 36 ppm (cor/preto&branco)

Máx. 1.900 pph (cor/preto&branco)

### Sistema impressão

Laser

### Meios tons

256

### Alimentação papel

> Standard: 1.750 folhas

3 x 500 folhas por cassete (64 – 256g/m<sup>2</sup>)

1 x 250 folhas no alimentador manual múltiplo

(64 – 300g/m<sup>2</sup>)

### Formato papel

A6–A3 full bleed

Máx.: 330 x 487 mm

Papel banner máx. 1.200 x 297 mm

### Área de impressão

Máx. 318 x 480 mm (A3+)

Papel banner máx. 1.192 x 289 mm

### Memória sistema

4x 256 MB RAM

### Tempo aquecimento

Inferior a 420 segundos

### Dimensões (l x p x a)

786 x 1056 x 992 mm (com tampa originais)

### Peso

Aprox. 360 kg (apenas corpo principal)

### Energia

230 V / 15A / 50Hz

## ESPECIFICAÇÕES DA IMPRESSORA/ CONTROLADOR

### Resolução

Impressão: máx. 600 x 1.800 dpi (com smoothing)

### Controlador externo EFI IC-303 (opcional)

Versão sistema: 8

CPU: Intel Pentium IV 3,2 GHz

### Memória RAM: 1.024 MB

HDD: 160 GB

Interface: 10/100/1000-Base-T

Linguagem Impressora: PS3

> Ferramentas standard

Spot-on, ColorWise Pro, Command

WorkStation, Hot Folder, Fiery Scan

> Ferramentas opcionais

GA Package, GA Premium Edit., Production

Printing Pack, Color Profiler ES-1000, Fiery

Impose, FACI Dongle, HDD Security, Desk

### Controlador interno EFI IC-408 (opcional)

Versão sistema: 8e

CPU: 2,8 GHz

### Memória RAM: 512 MB

HDD: 80 GB

Interface: 10/100/1000-Base-T

Linguagem Impressora: PS3

> Ferramentas standard

ColorWise Pro, Command WorkStation, Fiery

Scan, SpotOn

> Ferramentas opcionais

Hot Folder, GA Autotrap, Fiery Impose, Color

Profiler ES-1000, Secure Erase

## ESPECIFICAÇÕES DO DIGITALIZADOR (OPCIONAL)

### Tipo de digitalização

Scan para E-mail/FTP/BOX/SMB (PC)

### Resolução

Máx. 600 x 600 dpi

### Velocidade de digitalização (com alim. opcional)

> Máx. 39 ppm (cor / preto&branco)

### Especificações da copiadora

Alimentador de originais (opcional)

> A5 a A3

> Alimentador duplex de originais

### Multicópia (pré-selecção)

> 1 – 9999

### Zoom

> 25 – 400% em passos de 0,1%

### Primeira cópia

> 5,0 / 6,5 segundos (p&b / cor)

### Resolução

Máx. 600 x 600 dpi

### Memória (opcional)

HDD 4 x 40 GB

## OPCIONAIS\*

### Unidade de Dobragem FD-501

> Saída para até 2.000 folhas

> Inserção de folha pré impressa (PI)

> 2 Tabuleiros de Pós inserção de 500 folhas cada

> Furar (2 e 4 furos)

> Dobrar (dobra ao meio, dobra-z, dobra em porta, dobra carta para dentro/para fora, dobra dupla em paralelo)

> Sub tabuleiro para 200 folhas

### Finalizador agrafador FS-503

> Agrafar até 100 folhas

> Agrafar ao canto em 2 posições

> Comprimento agrafado variável (mecanismo de corte)

> Saída até 3.000 folhas

> Sub tabuleiro para 200 folhas

> Separar desfasado e grupo

### Finalizador de folhetos SD-501

> Criar brochuras até 50 folhas (200 págs)

> Agrafar em sela

> Aparar

> Tabuleiro de saída até 50 brochuras

> Dobrar folhas múltiplas/carta para dentro

> Sub tabuleiro para 200 folhas

### Empilhador grande LS-501

> Capacidade de empilhamento até 5.000 folhas

> Sub tabuleiro para 200 folhas

> Carro empilhador (5.000 folhas)

> Empilhamento com saída desfasada

### Finalizador multitalento FS-607

> Criar brochuras até 20 folhas (80 págs)

> Agrafar ao canto, dois pontos (50 folhas)

> Dobrar ao centro e carta para dentro

> Separar desfasado e grupo

> Saída até 2.500 folhas

> Sub tabuleiro para 100 folhas

> Inserção pré-impresos PI-502 e

Unidade furar PK-512

### Unidade de transporte RU-503/504

### Drive disco rígido HD - 506

### Alimentador de originais DF-609

### Tampa de originais OC-506

### Tabuleiro de recolha OT-502

### Armário de grande capacidade LU-202

> B5–A3 integral

> cassete 1 x 2.500 folhas (64 – 300g/m<sup>2</sup>)

### Unidade de alimentação papel PF-601

> 2 cassetes para 3.000 folhas cada

> A5 /A6 –A3 full bleed

> 64– 256/ 300 g/m<sup>2</sup>

### Unidade desumidificadora HT – 503/504

## UTILITÁRIOS DE WORKFLOW

> jtmn 3 jobticket (opcional)

> Print Pool Manager load balancing (opcional)

> Remote Care (opcional)

\* para configurações finais consulte o seu revendedor local ou fornecedor, porque existem opções que não podem ser combinadas entre si.

## DEVELOP

Rua Prof. Henrique de Barros, 4-10ºA | 2685-338 Prior Velho

Tel: 21 949 21 30 | Fax: 21 949 21 97

www.develop.pt | info@develop.pt



Salvo indicação em contrário todas as especificações relativas à capacidade de papel do alimentador de documentos, das cassetes de papel, dos acessórios de acabamento, referem-se a papel A4 de 80 g/m<sup>2</sup>.

Salvo indicação em contrário todas as especificações relativas a velocidade de cópia, impressão e digitalização referem-se a papel A4 de 80 g/m<sup>2</sup>.

Todas as especificações relativas a gramagens de papel referem-se ao material recomendado pela Develop.

Todas as especificações técnicas correspondem aos dados disponíveis à data de impressão e a Develop reserva o direito de realizar alterações técnicas.

Develop e ineo são marcas registadas ou marcas comerciais da Develop GmbH. Todas as outras marcas ou nomes de produtos são marcas comerciais ou marcas registadas dos seus respectivos fabricantes. A Develop não se responsabiliza nem assume quaisquer garantias em relação a estes produtos.

Impresso em Portugal

1-ineo+ 6501 | Abril 2009