

# Programa de canal



**DEVELOP**

Powering smarter business



## Conheça o programa de canal da DEVELOP

### Um único programa, flexibilidade total

A Develop atualizou o Programa de Canal para o ano fiscal 2023. Queremos estar mais próximos e ser ainda mais relevantes para a nossa rede de parceiros.

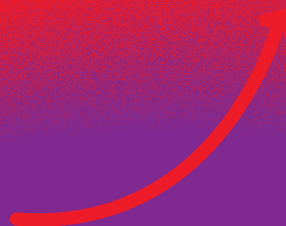
Mais do que nunca, o Programa de Canal da Develop traz liberdade aos parceiros para definirem as áreas de negócio que pretendem desenvolver. Confira os novos níveis de especialização em diferentes áreas, o plano de certificação dedicado que criámos e o novo pacote de benefícios completamente revisto.

Programa de  
Canal 2023

+ Especialização

+ Certificação

+ Benefícios



# 1. Níveis de Parceria

Os parceiros Develop estão segmentados em quatro diferentes níveis em função da sua performance e compromisso com a marca.



## Parceiro chave de negócio com forte ligação à marca

- Elevado volume de negócio
- Clientes estratégicos
- Extensão da marca



## Parceiro com elevada importância estratégica

- Volume de negócio significativo
- Forte compromisso com a marca



## PARCEIRO COM POTENCIAL DE CRESCIMENTO

- Volume de negócio com alguma relevância
- Parceiro comprometido com a marca



## Parceiro com acesso à oferta DEVELOP

- Volume de negócio reduzido
- Parceiro mais transacional



## 2. Níveis de Especialização

Os Parceiros Develop têm a oportunidade de se especializar em três áreas de negócio distintas. Assim, conseguem alargar a oferta e acrescentar valor aos seus clientes.



PRINTING SOLUTIONS



MANAGED CONTENT SERVICES



INFRASTRUCTURE MANAGED SERVICES

OFERTA COMPLEMENTAR AO HARDWARE DE PRINTING



### AUTONOMIA TOTAL DA ÁREA DE NEGÓCIO

- Domínio comercial da oferta
- Liberdade e conhecimento para efetuar a implementação das soluções



### DOMÍNIO COMERCIAL DA OFERTA

- Autonomia comercial
- Apresentação da oferta, realização de demonstrações e construção de propostas



### ACESSO À OFERTA DEVELOP

- Conhecimento especializado da oferta e área
- Levantamento de oportunidades

# Benefícios de um parceiro *DEVELOP*



## COMERCIAL

Suporte comercial que inclui um conjunto de regalias diferenciadas, tais como: acompanhamento individualizado, preços competitivos e rebates.



## MARKETING

Apoio de marketing especializado, acompanhamento dedicado e acesso a materiais e templates, para garantindo suporte às equipas de vendas e marketing.



## MARKETING DEVELOPMENT FUNDS (MDF)

Acesso a suporte financeiro para ações estratégicas de marketing, variável em função do nível de parceria e especialização.



## FORMAÇÃO

Plano de certificação dedicado e estruturado, que reforça o conhecimento de toda a equipa do parceiro em diferentes áreas.



## CRÉDITO

Condições vantajosas de crédito para um maior volume de negócios e para partilhar o esforço financeiro, garantindo a rentabilidade do negócio.



## RECURSOS HUMANOS

Suporte no recrutamento de recursos especializados através da nossa equipa de recrutamento.



## PRÉ VENDA

Apoio segmentado de uma equipa de pré-venda especializada em negócios com potencial estratégico.



## SERVIÇOS PARTILHADOS

Conjunto de parcerias estabelecidas com a Konica Minolta com condições vantajosas em diversos serviços — telecomunicações, frota, seguros, hotéis, ginásios, entre outros.

**DEVELOP Portugal,**  
Rua Prof. Henrique de Barros, 4 - 10ºB  
2685-338 Prior Velho, Lisboa

parceiros@konicaminolta.pt  
**www.develop.pt**